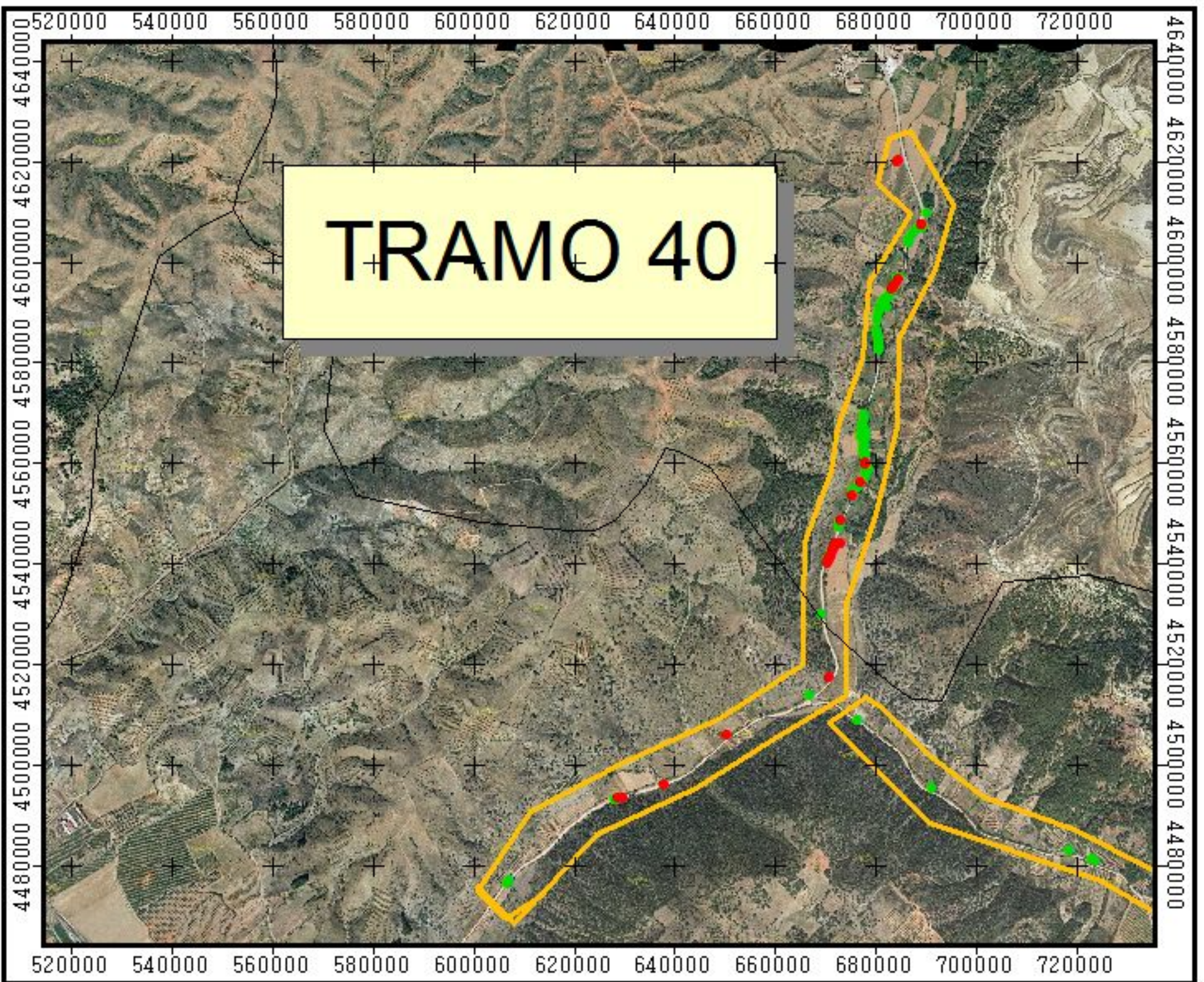
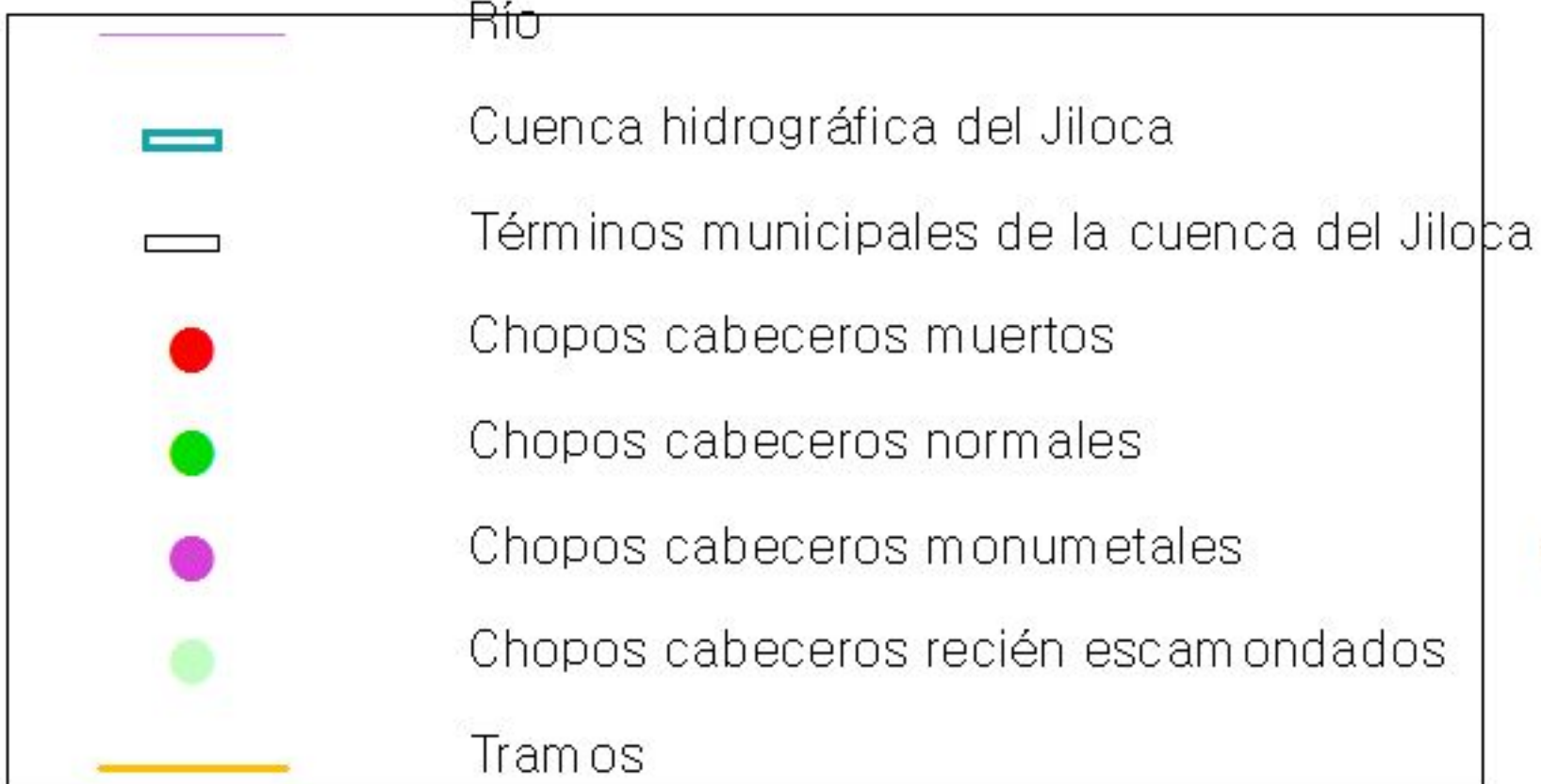


# Tramo 40

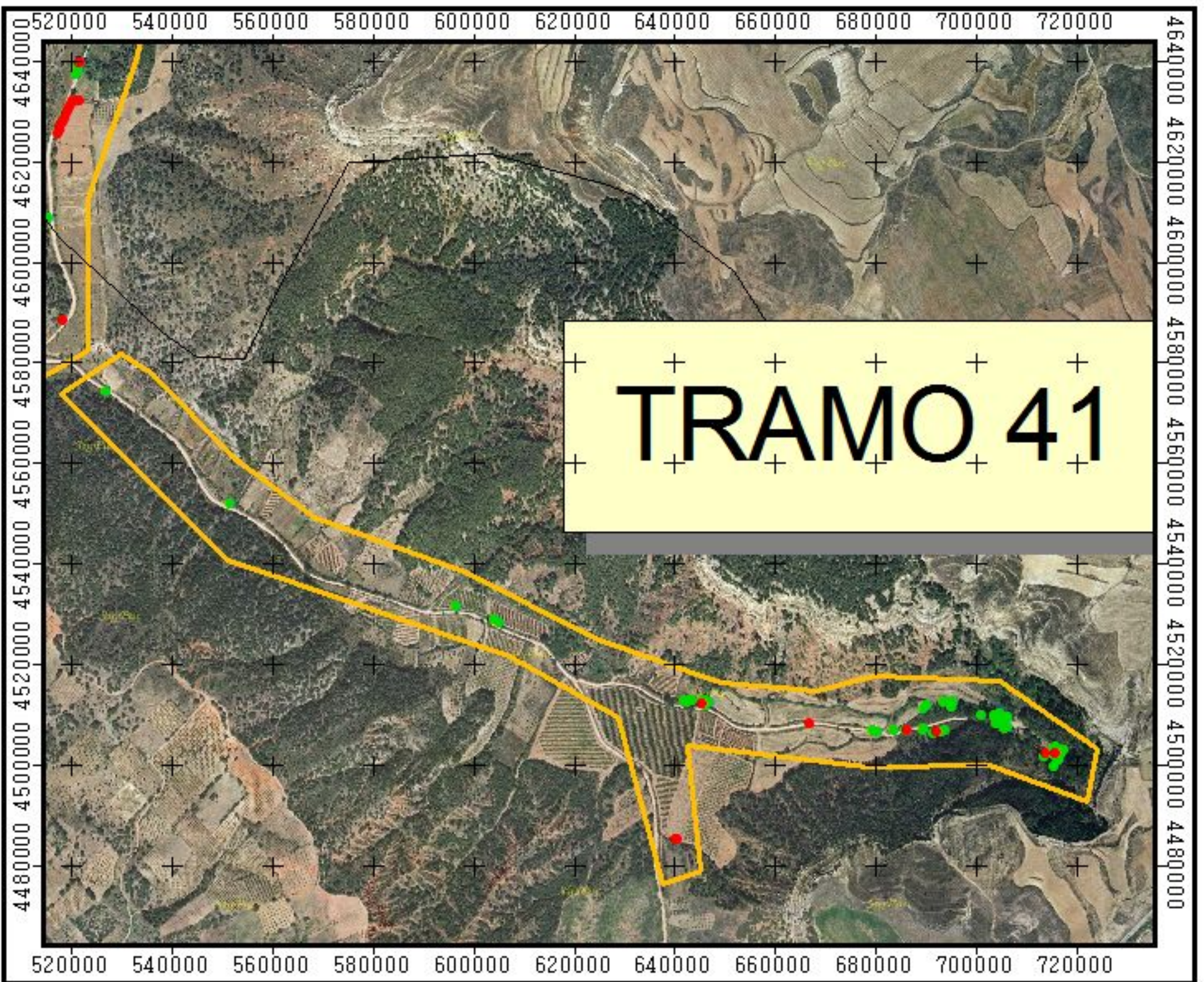


0.2 0 0.2 0.4 0.6 0.8 Kilometers





# Tramo 41



0.1 0 0.10.20.30.4 Kilometers



Río

Cuenca hidrográfica del Jiloca

Términos municipales de la cuenca del Jiloca

Chopos cabeceros muertos

Chopos cabeceros normales

Chopos cabeceros monumetales

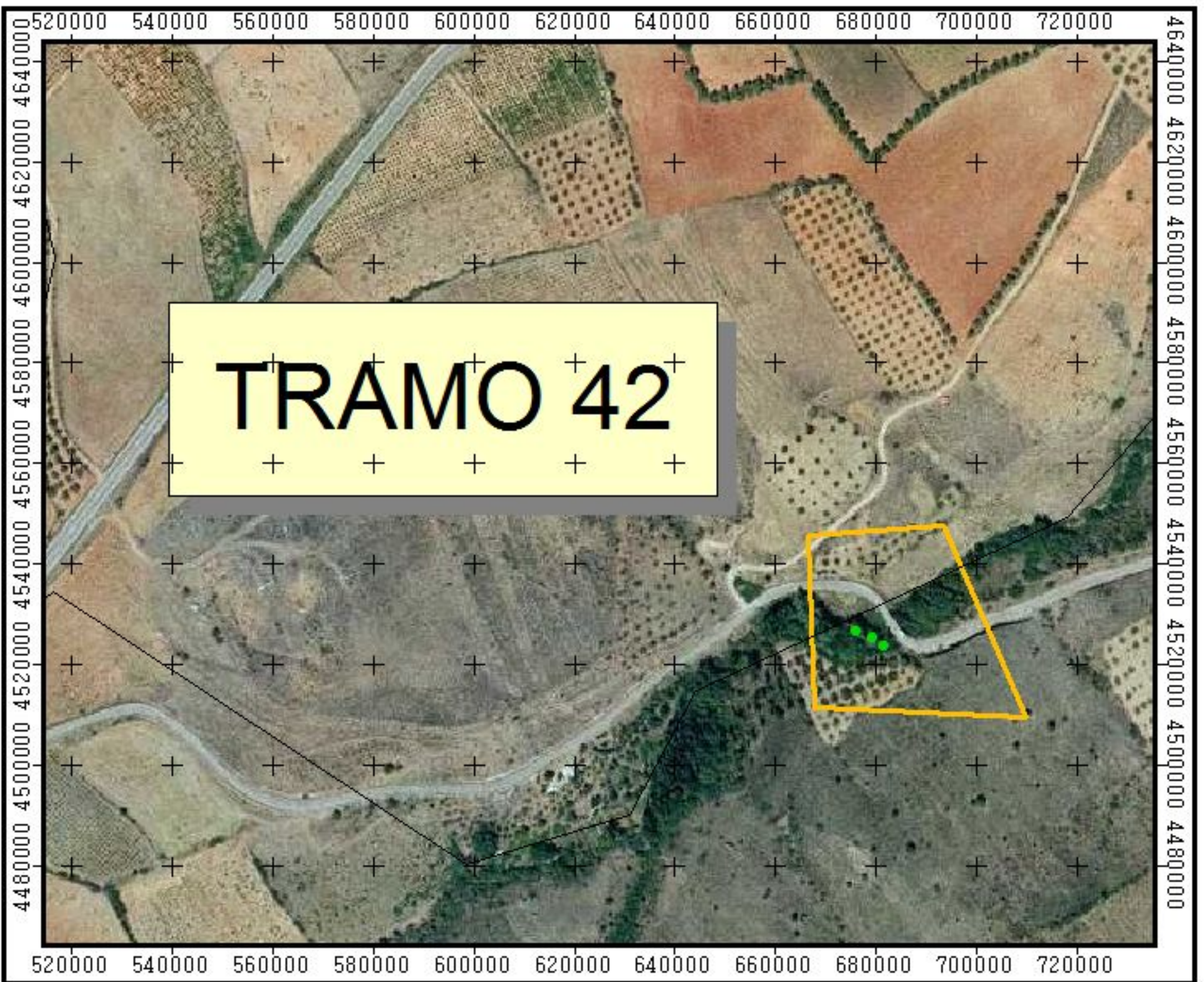
Chopos cabeceros recién escamondados

Tramos





# Tramo 42



0.05 0 0.05 0.1 0.15 0.2 Kilometers

